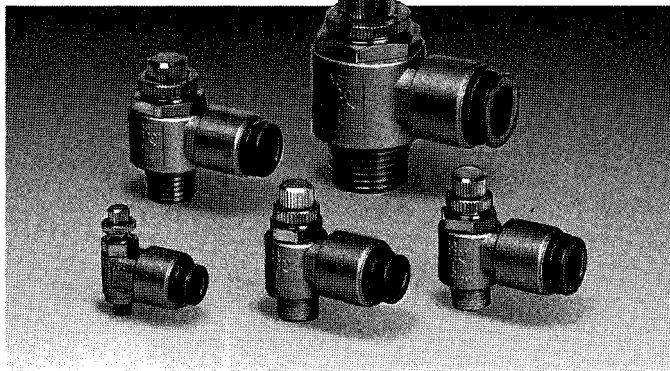
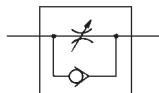


内置快换接头金属阀体

速度控制阀 AS系列



JIS符号

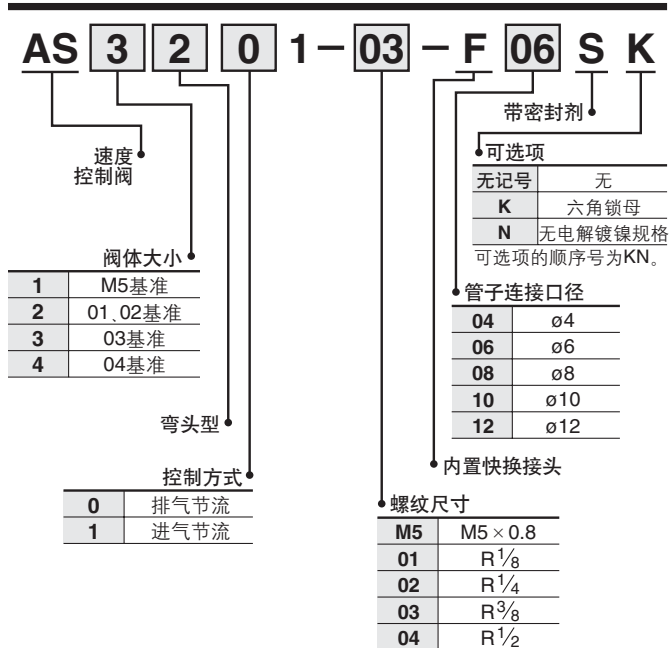


形式

型号	接管口径	适合管子外径					适合缸径 (mm)
		4	6	8	10	12	
AS12□1-M5	M5 × 0.8	◎	◎				6, 10, 16, 20
AS22□1-01	R 1/8		◎	◎			20, 25, 32
AS22□1-02	R 1/4		◎	◎			20, 25, 32, 40
AS32□1-03	R 3/8			●	●		40, 50, 63
AS42□1-04	R 1/2				●	●	63, 80, 100

注1) ◎印为标准品时是无电解镀镍规格(N规格)。

型号表示方法



金属阀体规格的内置快换接头的速度控制阀

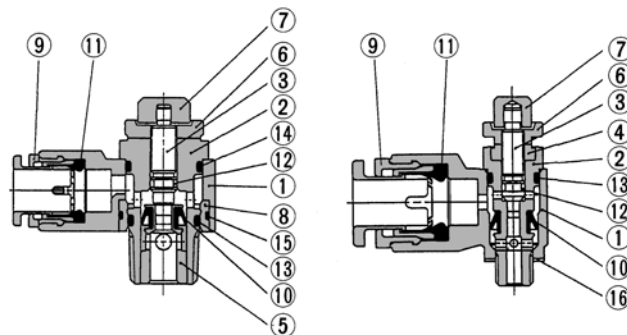
● 难燃性树脂管子为标准使用
(UL规格V-0)

规格

使用流体	空气
耐压试验压力	1.5MPa
最高使用压力	1MPa
最低使用压力	0.1MPa
环境及介质温度	-5~60°C (未冻结时)
针阀回转数	10圈(注1)8圈
适合管子材质	尼龙、软尼龙、聚氨酯
可选项	六角锁母、注2)无电解镀镍

排气节流式和进气节流式是通过锁母进行外观识别。
排气节流式为无电解镀镍, 进气节流式为黑色铬酸锌。
注1) M5尺寸の場合。
注2) 黄铜零件全为无电解镀镍。

构造图



构成零部件

件号	零件名	材质	备注
①	阀体A	锌合金	铬酸盐处理
②	阀体B	黄铜	无电解镀镍
③	针阀	黄铜	无电解镀镍
④	针阀导座	黄铜	无电解镀镍仅M5
⑤	密封环	黄铜	注1)
⑥	锁母	注2) 黄铜	注3) 无电解镀镍
⑦	手轮	黄铜	无电解镀镍
⑧	衬套	PBT	
⑨	释放套	PBT·不锈钢	
⑩	U形密封圈	NBR	
⑪	密封圈	NBR	
⑫	O形圈	NBR	
⑬	O形圈	NBR	
⑭	O形圈	NBR	
⑮	O形圈	NBR	
⑯	密封垫	NBR·不锈钢	仅M5

注1) AS22□1为无电解镀镍。

注2) AS22□1为钢。

注3) 进气节流式为黑色铬酸锌。

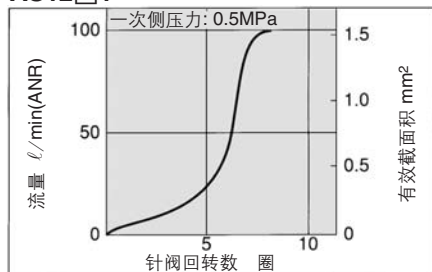
AS系列

流量和有效截面积

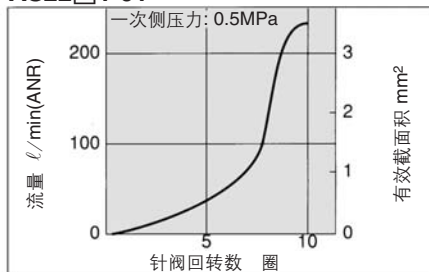
型号		AS12□1-M5	AS22□1-01	AS22□1-02		AS32□1-03		AS42□1-04		
管子外径		ø4,ø6	ø6,ø8	ø6	ø8	ø8	ø10	ø10	ø12	
控制 (自由)	流向	流量 ℓ/min(ANR)	100	230	390	460	790	920	1580	1710
		有效截面积 mm ²	1.5	3.5	6	7	12	14	24	26

针阀/流量特性

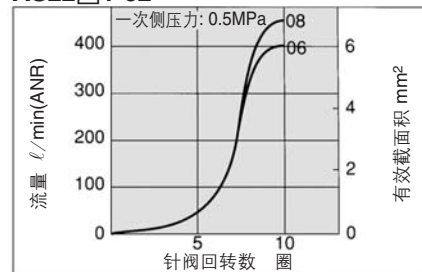
AS12□1



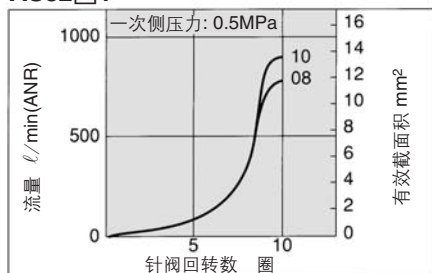
AS22□1-01



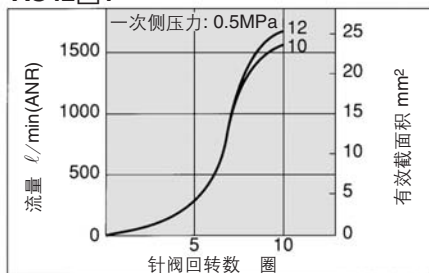
AS22□1-02



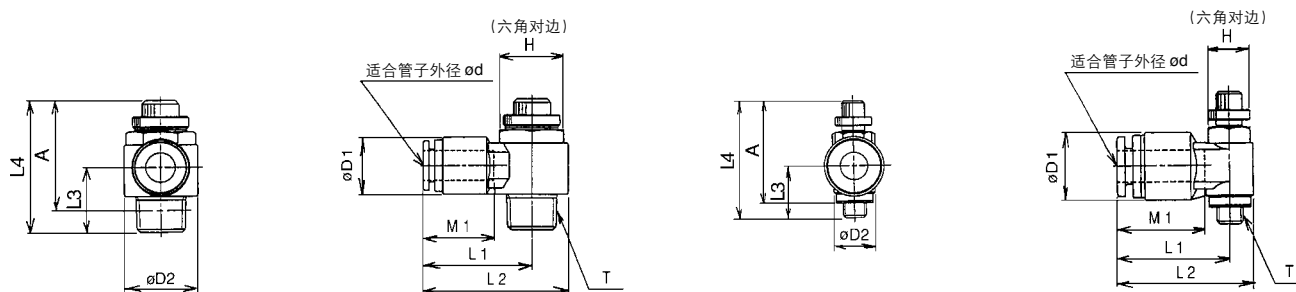
AS32□1



AS42□1



外形尺寸图



型号	适合管子 外径 d	T	H	D1	D2	L1	L2	L3	L4		注1) A		M1	质量 g
									MAX	MIN	MAX	MIN		
AS12□1-M5-F04	4	M5 × 0.8	8	13	9	21	25.5	11.2	28.3	25.5	25	22.2	16	12.7
AS12□1-M5-F06	6					21.5	26							
AS22□1-01-F06S	6	R ¹ / ₈	12	15.5	14.6	26.6	33.9	14.7	36.4	31.4	32.4	27.4	17	33.7
AS22□1-01-F08S	8													
AS22□1-02-F06S	6	R ¹ / ₄	17	15.5	19.5	28.7	38.5	17.7	40.8	35.8	34.8	29.8	17	56.3
AS22□1-02-F08S	8													
AS32□1-03-F08S	8	R ³ / ₈	19	18.2	24.3	32.7	44.9	20.1	46.9	41.9	40.6	35.6	18.5	92.9
AS32□1-03-F10S	10					33.3	45.5							
AS42□1-04-F10S	10	R ¹ / ₂	24	22.3	28.5	36.1	50.4	25.5	55.6	50.6	47.4	42.4	21	153.8
AS42□1-04-F12S	12													

注1) M5, R螺纹拧入后的参考尺寸。

注意

- 使用前必读。
- 安全上的注意、登载产品/共同注意事项参见前附1、2。各系列的共同注意事项、产品系列单独注意事项按前附3~5确认。