

带消声器的排气节流阀 ASN2系列

高消声效果

最大流量时消声效果达20dB以上

缸速控制容易

和速度控制阀有同样的针阀形状

针阀有限拔机构



形式

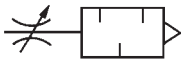
型号	连接口径	有效截面积(mm ²)	质量(g)
ASN2-M5	M5 × 0.8	1.8	5
ASN2-U10/32	10-32UNF	1.8	5
ASN2-01	1/8	3.6	17
ASN2-02	1/4	6.5	34
ASN2-03	3/8	16.6	55
ASN2-04	1/2	24.5	107

规格

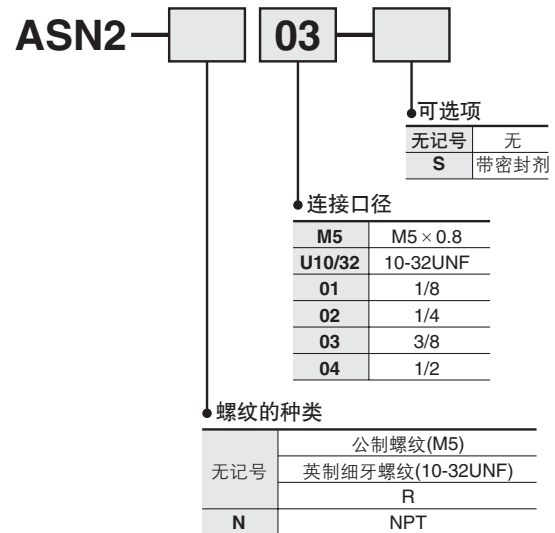
耐压试验压力	1.5MPa
使用压力范围	0 ~ 1MPa
环境及介质温度	-5 ~ 60°C (未冻结时)
针阀回转数	10圈(注)8圈

注) ()内为ASN2-M5、ASN2-U10/32の場合。

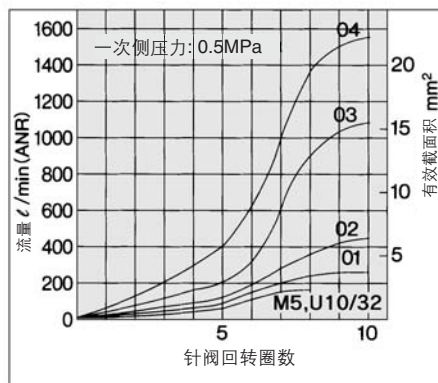
JIS符号



型号表示方法

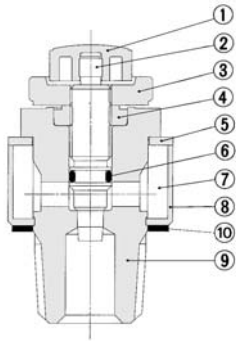


针阀/流量特性



ASN2系列

构造图

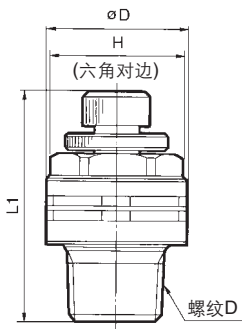


构成零部件

件号	名称	材质	备注
①	手轮	PBT	
②	针阀	黄铜	无电解镀镍
③	锁母	黄铜 注1)	无电解镀镍
④	针阀导座	黄铜	无电解镀镍
⑤	垫圈	碳钢	镀镍
⑥	O形圈	NBR	
⑦	消声材料	PVA泡沫	
⑧	消声罩	软质聚乙烯	
⑨	阀体B	黄铜	无电解镀镍
⑩	密封垫	NBR/SUS304	仅M5、U10/32

注1)ASN2-01,02为钢。

外形尺寸图



外形尺寸表

型号	螺纹D	φD	L1		H
			Min	Max	
ASN2-M5	M5 × 0.8	10	20.5	23.3	8
ASN2-U10/32	10-32UNF	10	20.5	23.3	8
ASN2-01	1/8	15	30	35	12(12.7)
ASN2-02	1/4	20	34.2	39.2	17(17.5)
ASN2-03	3/8	25	37	42	19
ASN2-04	1/2	30	49	54	24(23.8)

注) ()内表示NPT螺纹规格的尺寸

△ 注意

使用前必读。
安全上的注意、登载产品/共同注意事项见前附1、2。各系列的共同注意
事项、产品系列单独注意事项按前附3~5确认。